

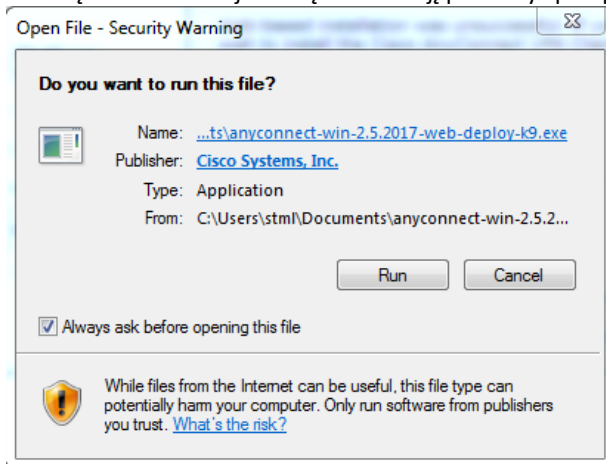
SSL VPN PROGRAMOS (ANYCONNECT) DIEGIMO INSTRUKCIJA WINDOWS 8 OPERACINEI SISTEMAI

Norėdami naudotis SSL VPN paslauga, turite žinoti vartotojo vardą ir slaptažodį.

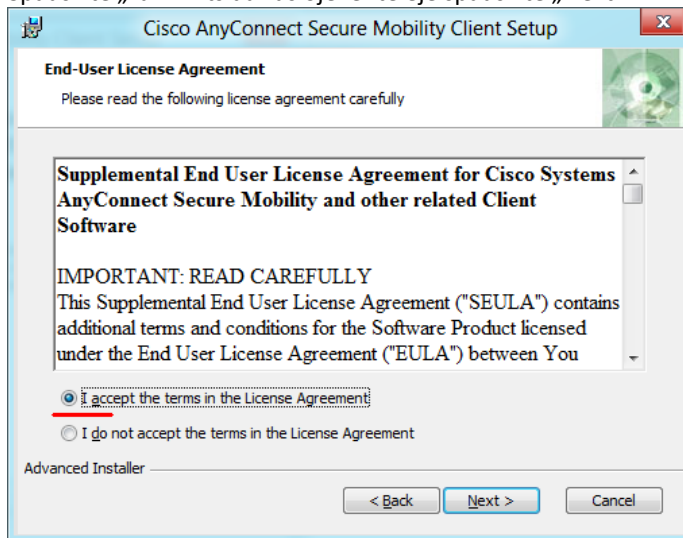
Vartotojo vardas yra prisijungimovardas@vgtu.lt
Slaptažodis – [elektroninių paslaugų slaptažodis](#)

- Jei esate VGTU darbuotojas, tai jūsų [prisijungimo vardas](#) bus toks pat kaip ir jungiantis prie informacinės VGTU sistemos (prie žiniaraščių arba prie asmeninių įsakymų).
- Jei esate VGTU studentas, tai jūsų [prisijungimo vardas](#) yra studento pažymėjimo numeris.

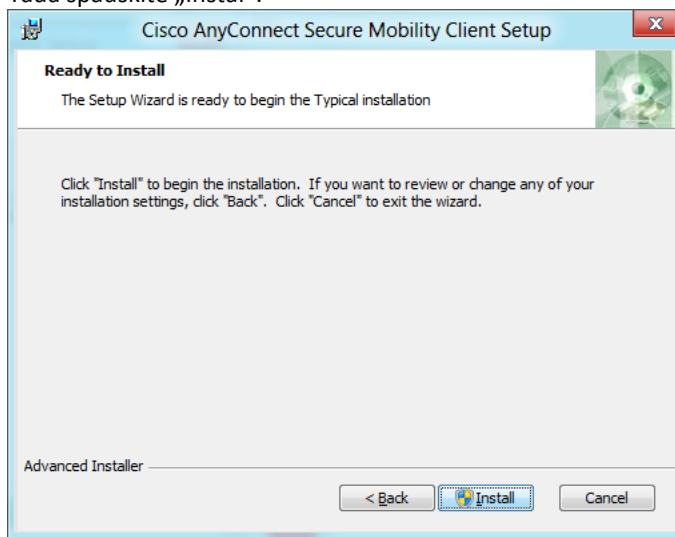
Parsisiųskite instaliacijos failą. Paleidus jį pasirodys perspėjimas:



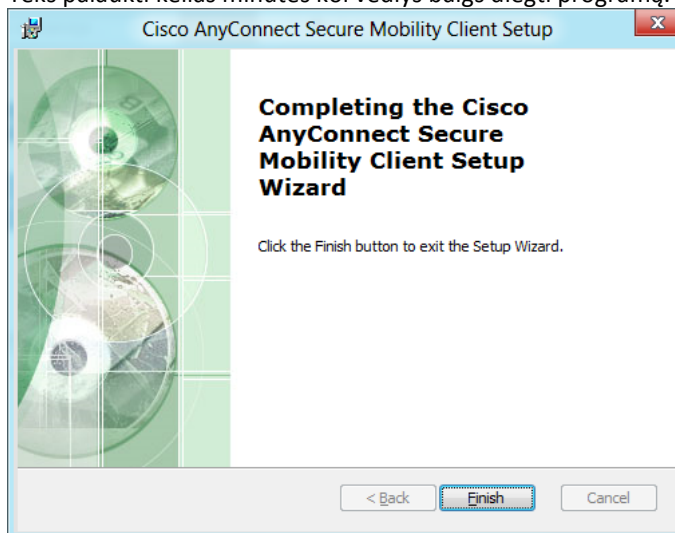
Spauskite „run“. Atsidariusioje lentelėje spauskite „Next“:



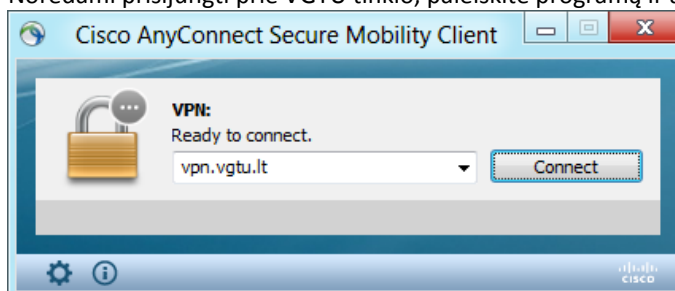
Tada spauskite „Instal“:



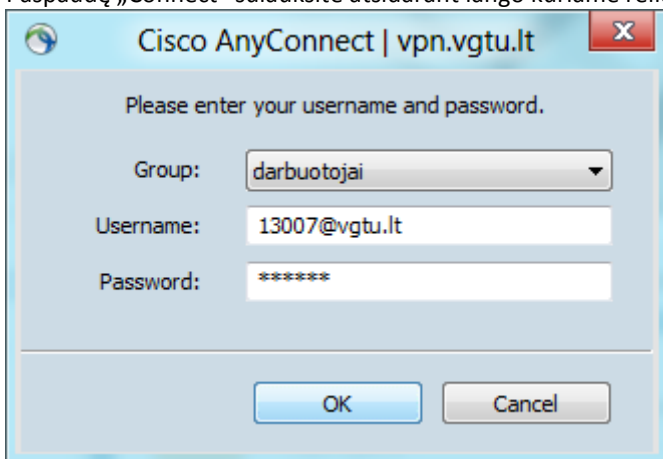
Teks palaukti kelias minutes kol vedlys baigs diegti programą. Galiausiai paspauskite „Finish“



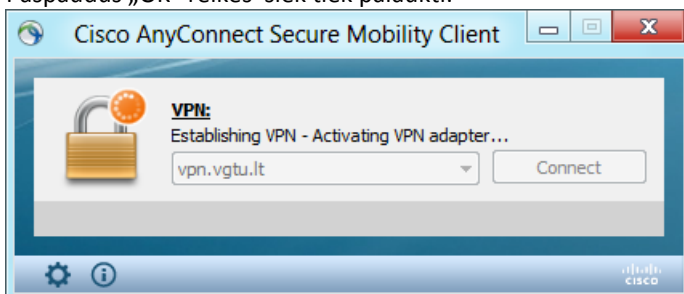
Norėdami prisijungti prie VGTU tinklo, paleiskite programą ir atsidariusioje lentelėje nurodykite adresą „vpn.vgtu.lt“:



Paspaužę „Connect“ sulauksite atsidarant lango kuriame reikės nurodyti prisijungimo duomenis:



Paspaudus „OK“ reikės šiek tiek palaukti:



Sėkmingai prisijungus apatinėje darbalaukio juostoje turėtų atsirasti vpn ženkliukas:

